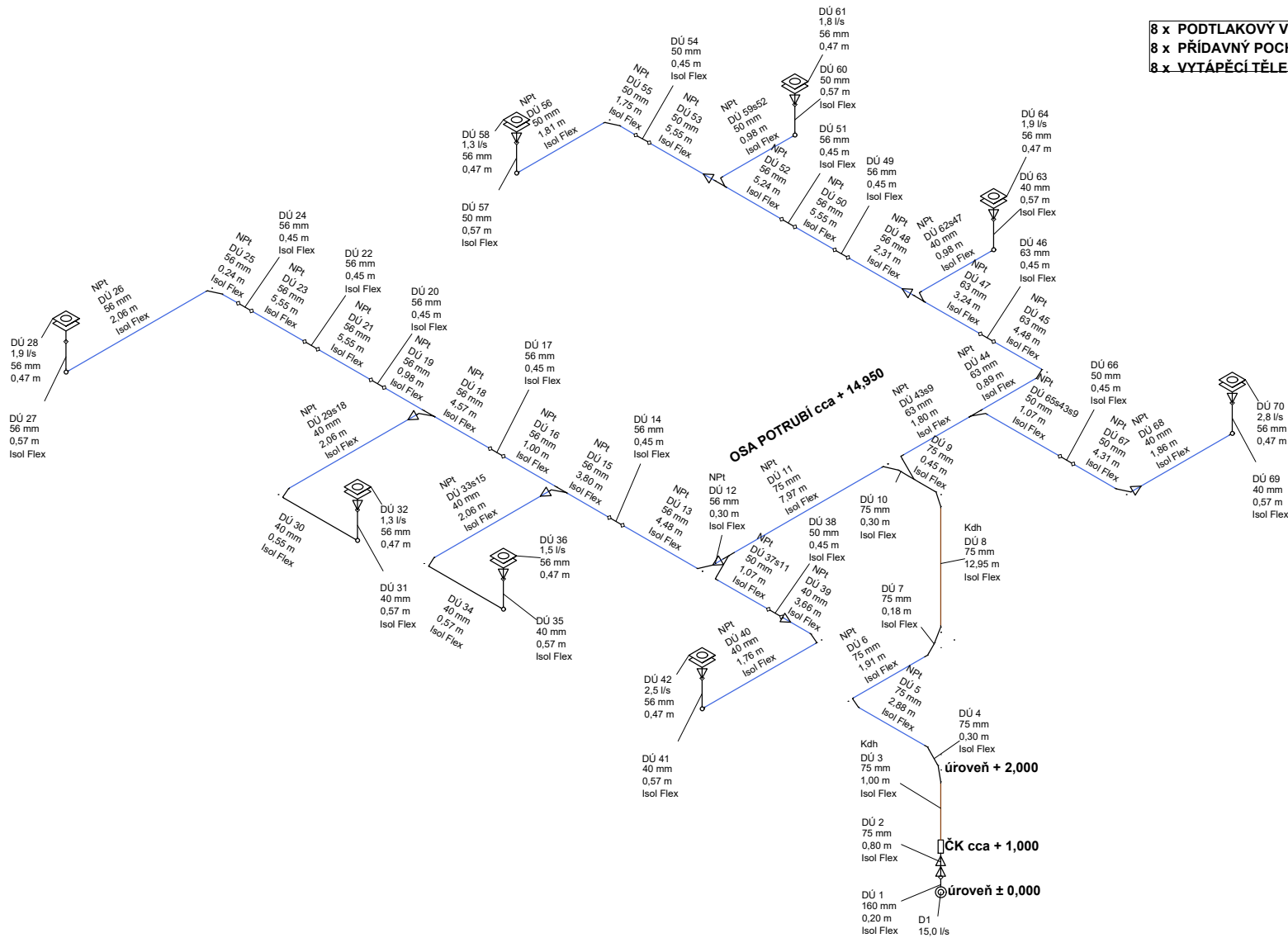


8 x PODTLAKOVÝ VTOK / d 56 mm
8 x PŘÍDAVNÝ POCHŮZKÝ PRVEK (vegetační vrstva) - koeficient odtoku 0,4
8 x VYTÁPĚCÍ TĚLESO 230V / 8 W



Legenda k symbolům

- Střešní vtok se základním prvem
- Předávací bod
- Koleno 90°
- Koleno 2x45°
- Čistící tvarovka
- Redukce

Legenda ke střešnímu vtoku

- Dílčí trasa (DÚ)
- Požadovaný průtok (V požad)
- Připojovací průměr
- Délka výtakové trubky

Legenda předávacích bodů

- Označení odpadu
- Průtok (V)

Legenda potrubí

- Způsob upevnění
- Dílčí trasa (DÚ)
- Vnější průměr (d)
- Délka (L)
- Zvuková izolace (Isol Flex)
- Kdh = Konvenční (dlouhá hrdla)
- NPt = Nosný profil (tuhý)

Legenda barev pro způsob upevnění

- Bez upevnění
- Konvenční (dlouhá hrdla)
- Nosný profil (tuhý)

Legenda k sortimentu

- Potrubí PE100

Informace plochy střešy
Intenzita deště: 0,030 l/(s·m²)

Stoupačka kotvena přes konvenční upevnění s dlouhými hrdly:
První dilatační hrdlo je umístěno nad čisticím kusem a další každých 6,0 m.

Potrubi ukončeno v úrovni podlahy na úrovni +0,000.

Upozornění: V případě jakékoliv změny trasy je nutná úprava návrhu.
Před začátkem montáže si vyžádejte, prosím, aktuální schéma potrubních rozvodů pro provádění stavby.

Č. projektu:	Projekt: Budova SOS112 - SO 101 - operační středisko IZS		
2023/111587	Karlový Vary		
	Dílčí projekt: D1		
Zpracoval: Ing. Martin Krejza			
		Vystaveno: 30.03.2023	Změněno: 07.05.2024